

INTERNATIONAL ELECTROTECHNICAL COMMISSION
COMMISSION ÉLECTROTECHNIQUE INTERNATIONALE

IEC 60633
Edition 3.0 2019-04

HIGH-VOLTAGE DIRECT CURRENT
(HVDC) TRANSMISSION –

Vocabulary

IEC 60633
Édition 3.0 2019-04

TRANSPORT D'ÉNERGIE EN COURANT CONTINU À
HAUTE TENSION (CCHT) –

Vocabulaire

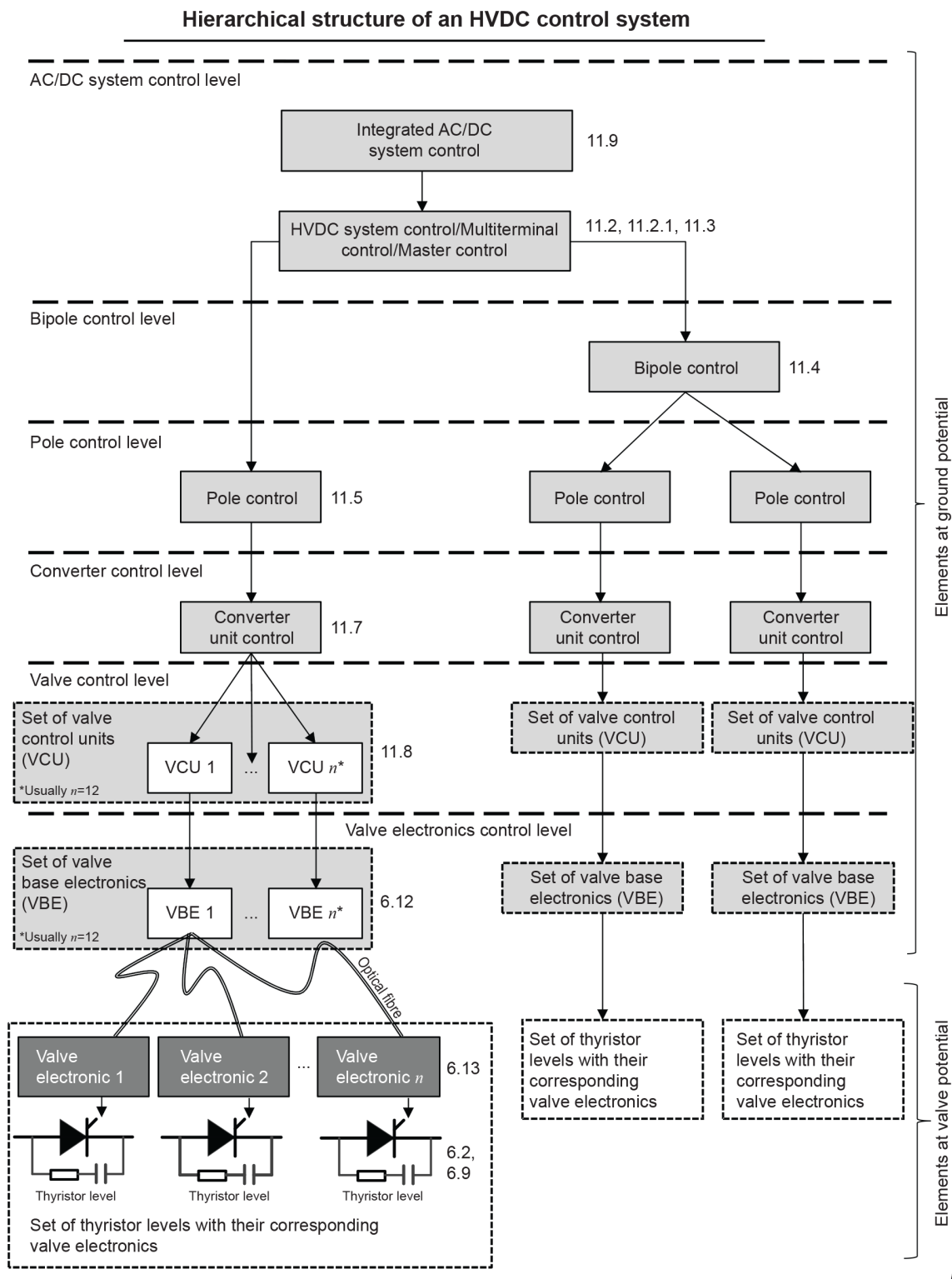
CORRIGENDUM 1

Corrections to the French version appear after the English text.

Les corrections à la version française sont données après le texte anglais.

Figure 12 – Hierarchical structure of an HVDC control system

Replace the existing Figure 12 by the following new figure:



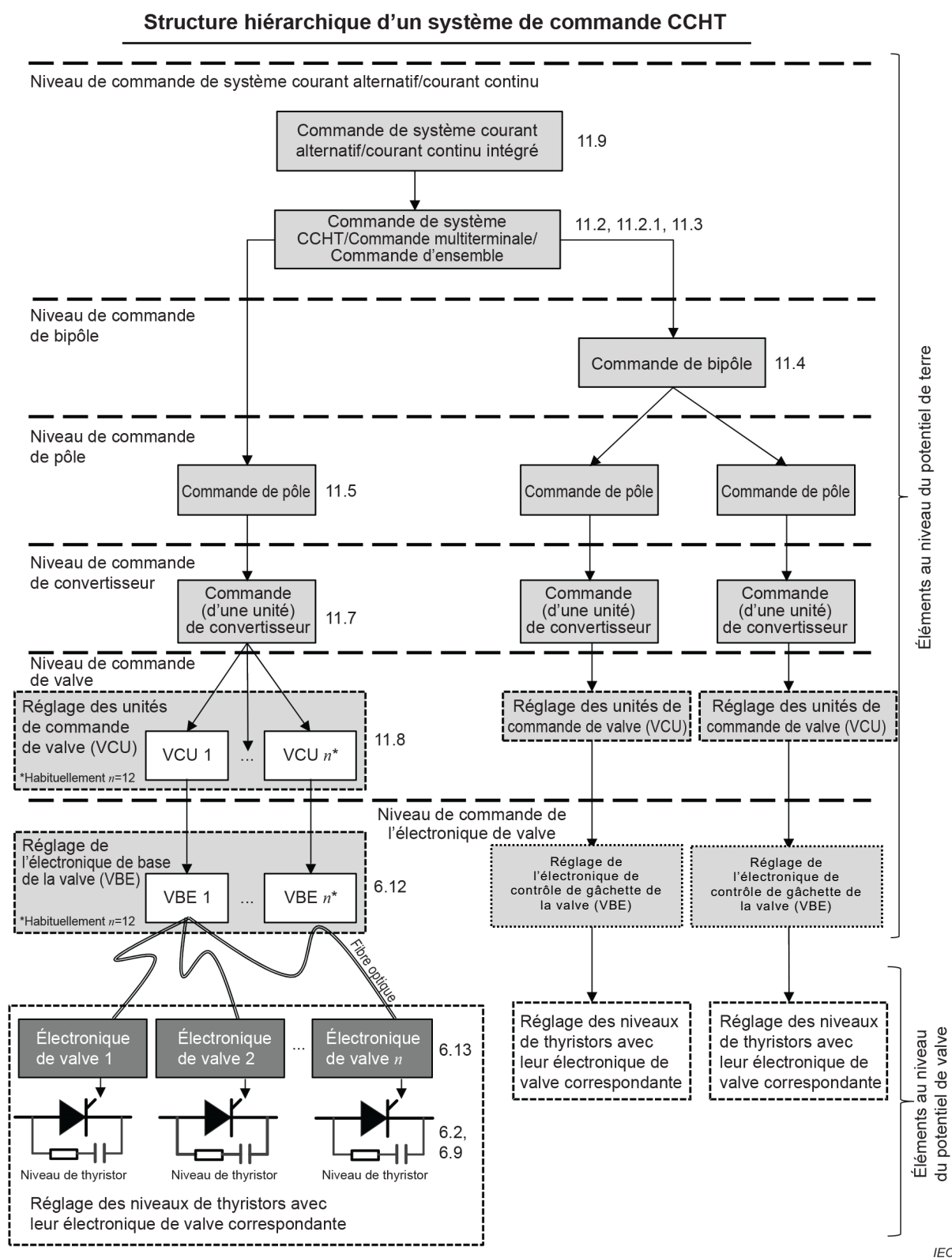
Key

6.2	Converter bridge	11.3	HVDC master control
6.9	Valve thyristor levels	11.4	HVDC system bipole control
6.12	Valve base electronics	11.5	HVDC system pole control
6.13	Valve electronics	11.7	Converter unit control
11.2	HVDC system control	11.8	Valve control unit
11.2.1	Multiterminal control	11.9	Integrated AC/DC system control

Figure 12 – Hierarchical structure of an HVDC control system

Figure 12 – Structure hiérarchique d'un système de commande CCHT

Remplacer la Figure 12 existante par la nouvelle figure suivante:



Légende

- 6.2 Pont de conversion
- 6.9 Niveau de thyristor de valve
- 6.12 Électronique de contrôle de gâchette de la valve
- 6.13 Électronique de valve

- 11.3 Commande d'ensemble CCHT
- 11.4 Commande de bipôle de système CCHT
- 11.5 Commande de pôle de système CCHT
- 11.7 Commande d'une unité de conversion

11.2 Commande d'un système CCHT
11.2.1 Commande multiterminale

11.8 Unité de commande de valve
11.9 Commande de système intégrée en courant
alternatif/courant continu

Figure 12 – Structure hiérarchique d'un système de commande CCHT