

INTERNATIONAL ELECTROTECHNICAL COMMISSION
COMMISSION ÉLECTROTECHNIQUE INTERNATIONALE

IEC 62110
Edition 1.0 2009-08

IEC 62110
Édition 1.0 2009-08

**ELECTRIC AND MAGNETIC FIELD LEVELS
GENERATED BY AC POWER SYSTEMS –
MEASUREMENT PROCEDURES WITH REGARD
TO PUBLIC EXPOSURE**

**CHAMPS ÉLECTRIQUES ET MAGNÉTIQUES
GÉNÉRÉS PAR LES SYSTÈMES
D'ALIMENTATION À COURANT ALTERNATIF –
PROCÉDURES DE MESURE DES NIVEAUX
D'EXPOSITION DU PUBLIC**

CORRIGENDUM 1

Corrections to the French version appear after the English text.

Les corrections à la version française sont données après le texte anglais.

Figure B.1 – Magnetic field levels under a 77 kV overhead transmission line

Replace the existing Figure B.1 with the following:

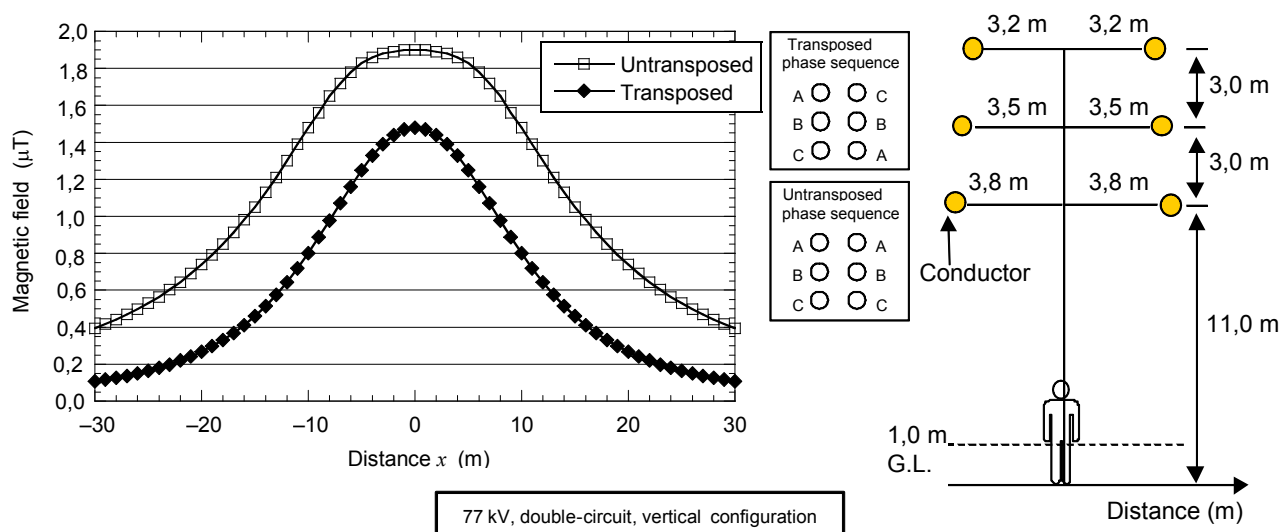
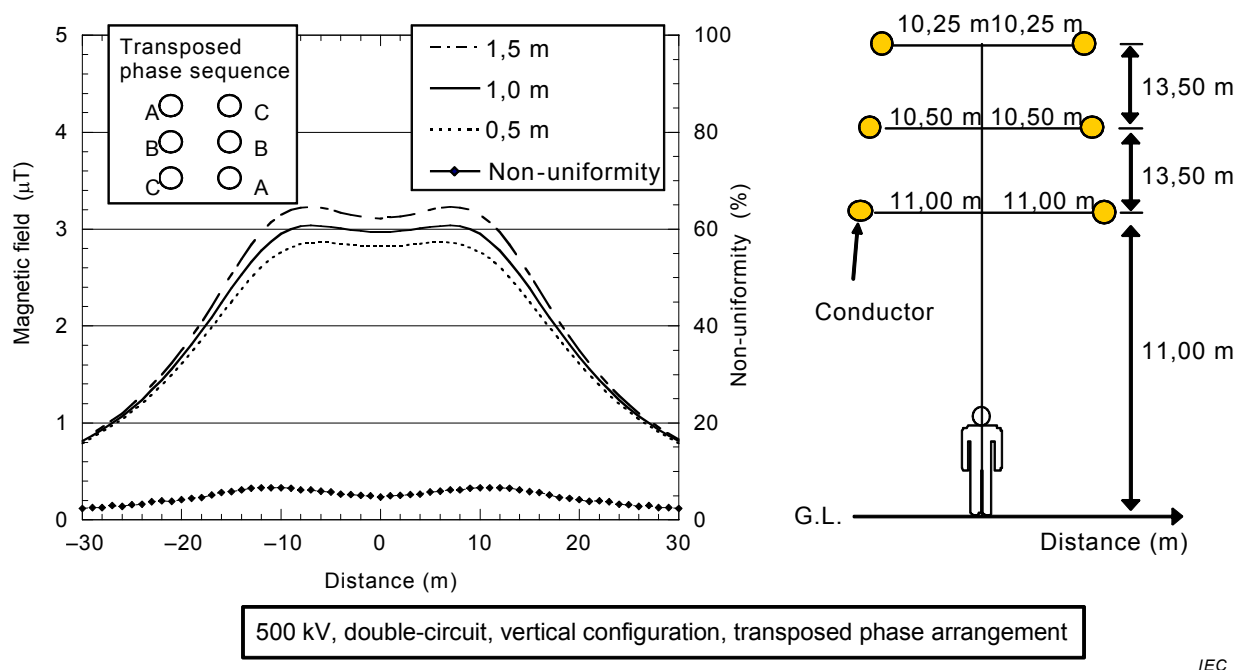


Figure B.6 – Magnetic field levels and non-uniformity under a 500 kV overhead transmission line – Effect of separation between conductors

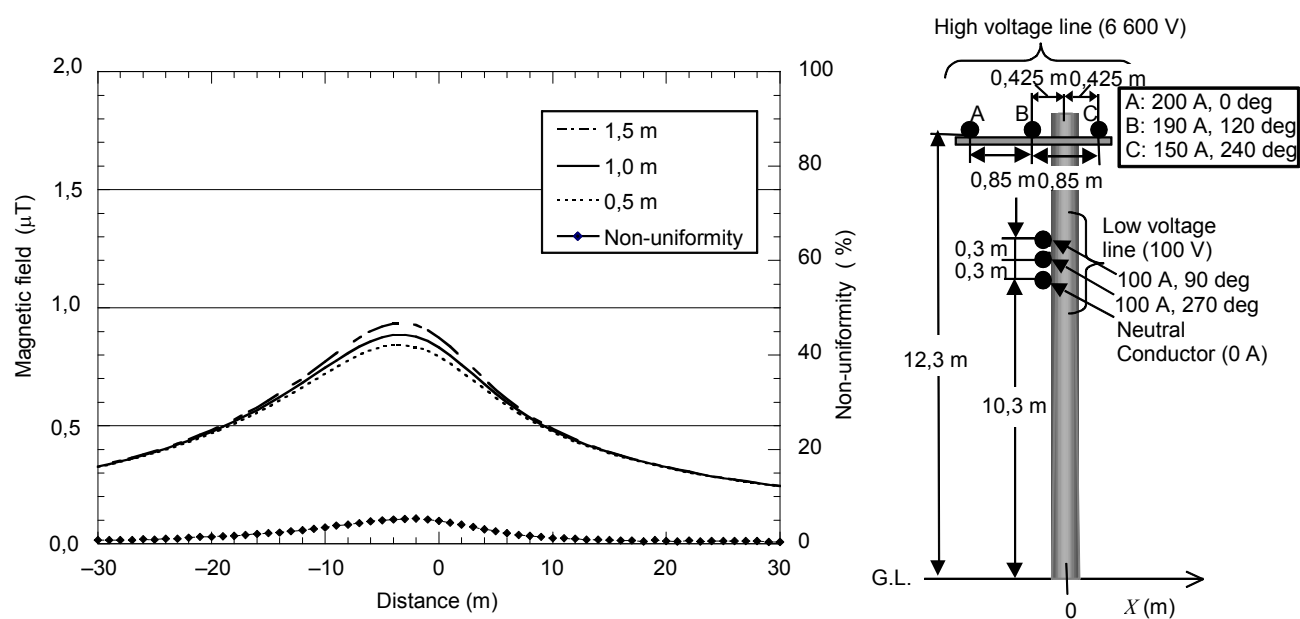
Replace the existing Figure B.6 with the following:



IEC

Figure B.9 – Magnetic field levels and non-uniformity under an overhead distribution line (6 600 V / 100 V)

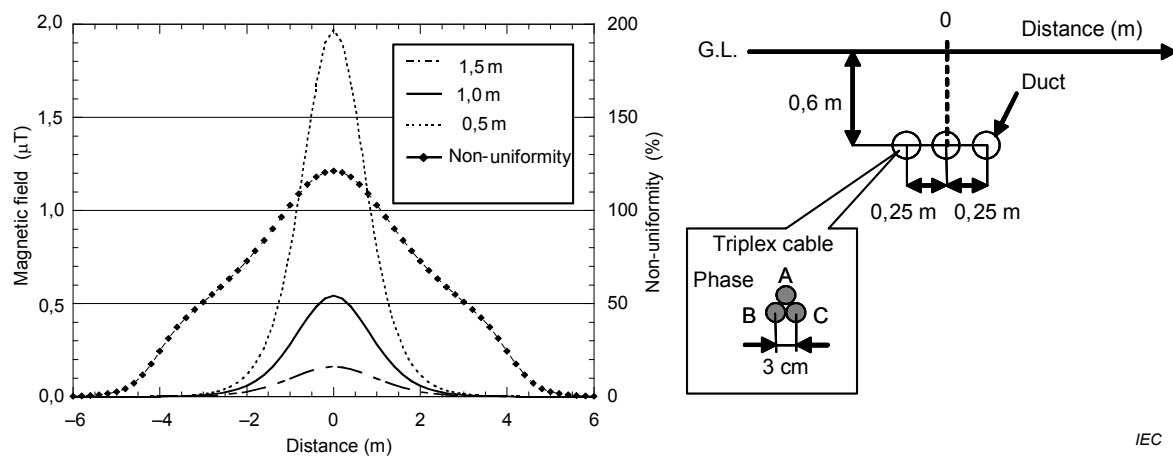
Replace the existing Figure B.9 with the following:



IEC

Figure B.11 – Magnetic field levels and non-uniformity above underground cables – Effect of separation between conductors

Replace the existing Figure B.11 with the following:



Corrections à la version française:

Figure B.1 – Niveaux de champ magnétique sous une ligne aérienne de transport de 77 kV

Remplacer la Figure B.1 existante par la nouvelle Figure B.1 suivante:

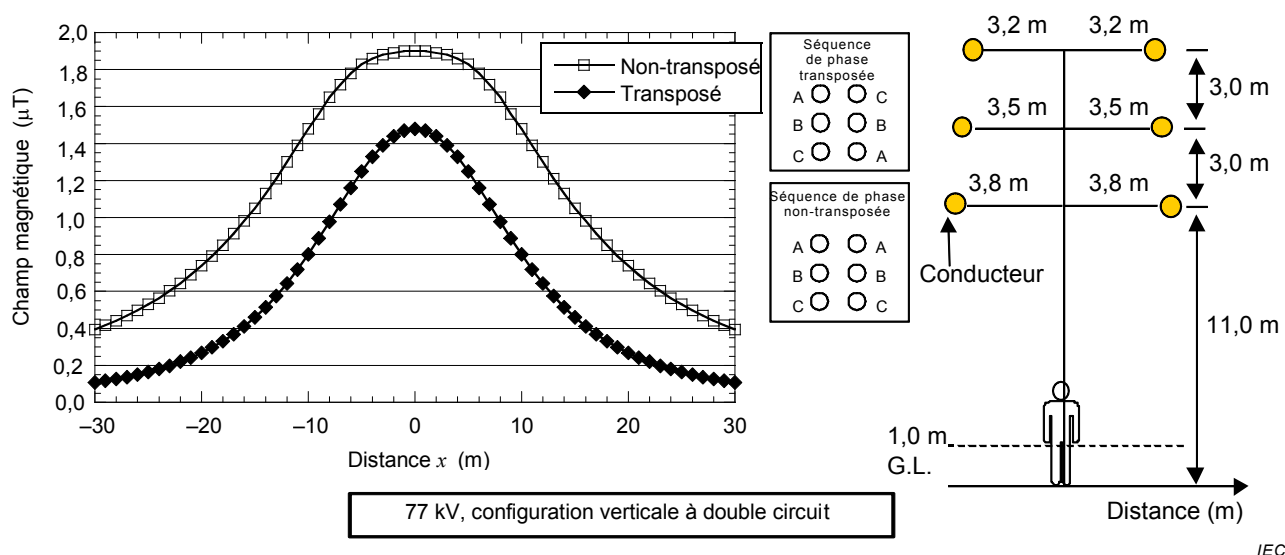


Figure B.6 – Niveaux et non-uniformité du champ magnétique sous une ligne aérienne de transport de 500 kV – Effet de la distance entre les conducteurs

Remplacer la Figure B.6 existante par la nouvelle Figure B.6 suivante:

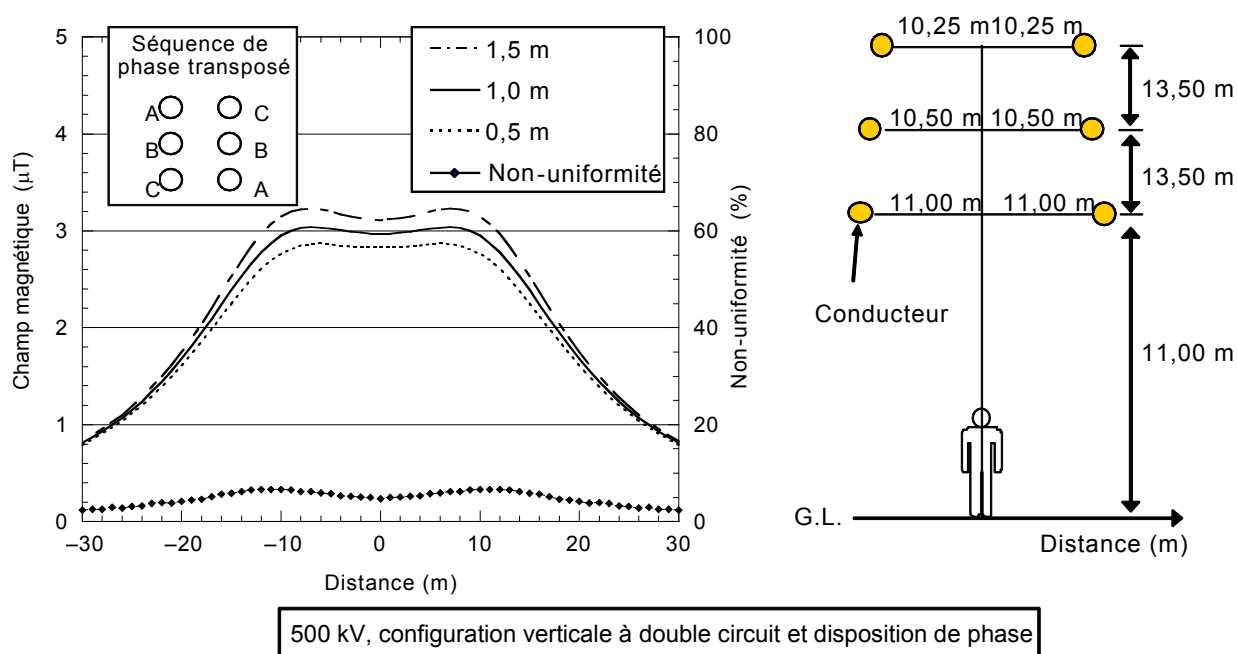
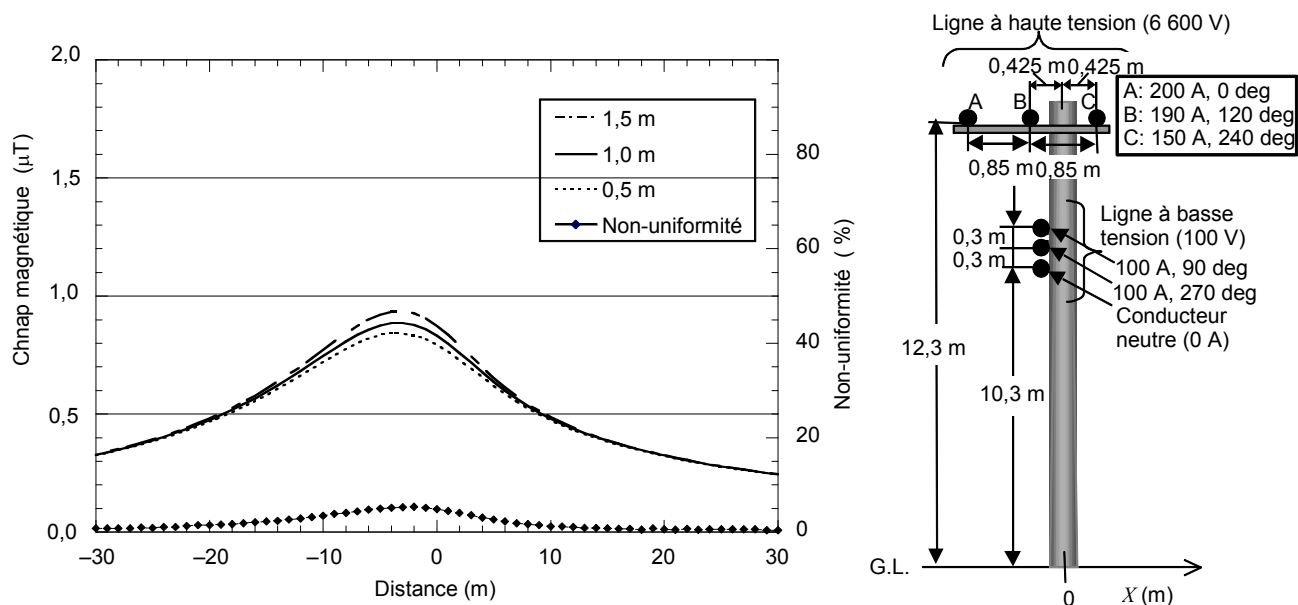


Figure B.9 – Niveaux et non-uniformité du champ magnétique sous une ligne aérienne de distribution (6 600 V / 100 V)

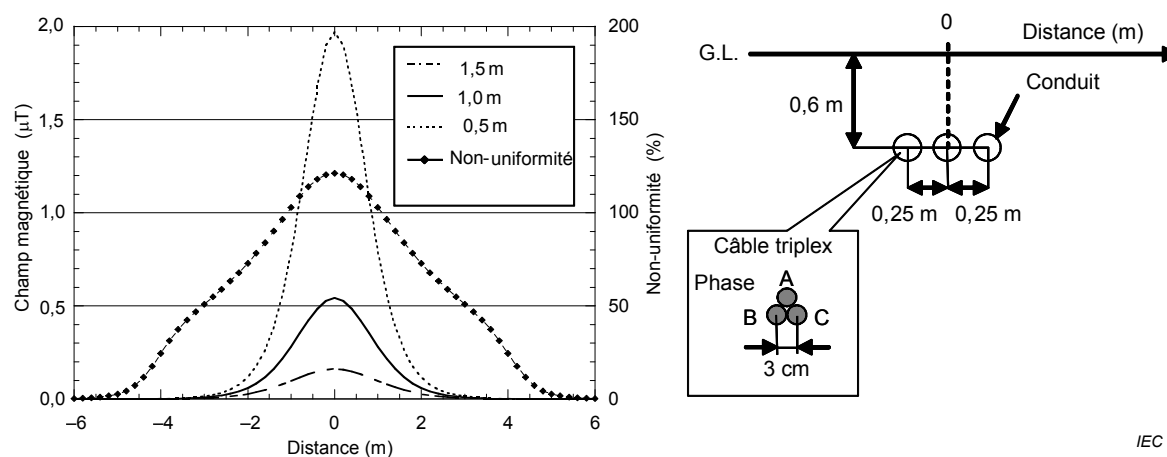
Remplacer la Figure B.9 existante par la nouvelle Figure B.9 suivante:



IEC

Figure B.11 – Niveaux et non-uniformité du champ magnétique au-dessus de câbles souterrains – Effet de la distance entre les câbles

Remplacer la Figure B.11 existante par la nouvelle Figure B.11 suivante:



IEC